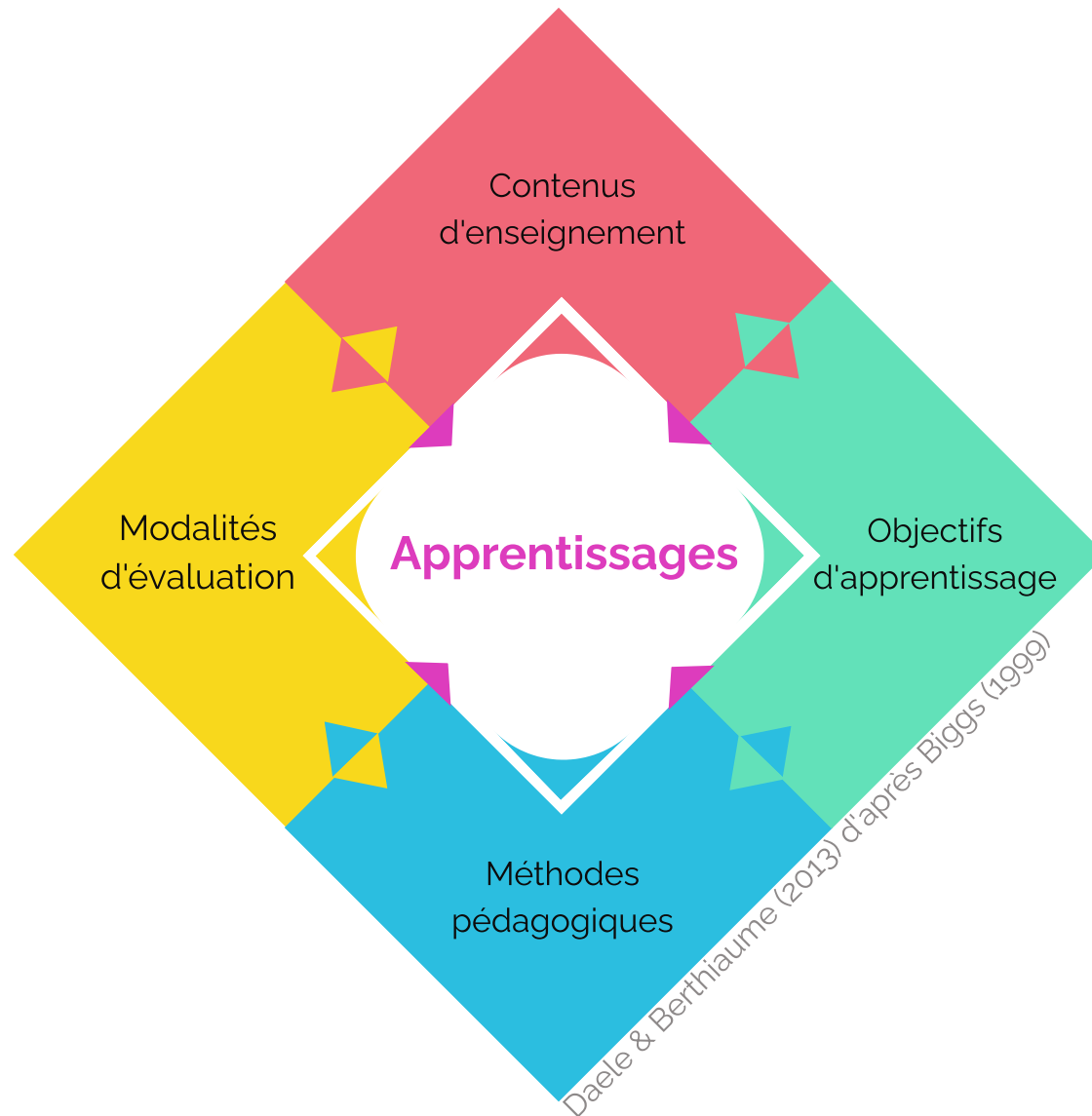


L'alignement pédagogique



L'alignement pédagogique

1

L'alignement pédagogique consiste à vérifier et garantir la cohérence de l'ensemble du processus de formation (les objectifs, les contenus, les méthodes, l'évaluation).

Pourquoi ?

La cohérence de l'ensemble des éléments de la formation est nécessaire pour que l'apprenant puisse comprendre le sens de ce qu'il doit apprendre et ce qui est attendu de lui. L'alignement pédagogique va donc lui permettre de s'orienter dans ses apprentissages et de se motiver.

La vérification systématique de la cohérence pédagogique est aussi un atout pour l'enseignant. Il rend son travail plus efficace et évite de se disperser.

Comment ?

A chaque étape du processus d'élaboration de la formation on va vérifier que nos choix pédagogiques sont cohérents et pertinents (l'évaluation porte uniquement sur les apprentissages visés et développés par exemple).

L'apprentissage

L'intention de toute formation est de favoriser les apprentissages des apprenants pour qu'ils puissent développer les compétences visées.

En simplifiant, nous dirons que ces apprentissages relèvent du domaine cognitif (les savoirs), affectif (les attitudes), psychomoteurs (les savoir-faire).

Trois niveaux d'apprentissage sont aussi considérés : de surface, intermédiaires ou en profondeur.

Apprentissage	Cognitif	Affectif	Psychomoteur
En surface	Rétention : identifier, définir, reconnaître, lister, nommer, etc.	Réception : reconnaître, développer une conscience de, etc.	Perception : distinguer, reconnaître, observer, lister, etc.
Intermédiaire	Compréhension : décrire, résumer, appliquer, utiliser, comparer, expliquer, etc.	Valorisation : développer une attitude, participer, faire des choix, etc.	Reproduction : utiliser un matériel, reproduire, appliquer, réaliser une performance, etc.
En profondeur	Réflexion : interpréter, évaluer, justifier, analyser, critiquer, etc.	Adoption : appliquer des principes, prendre des responsabilités, mettre en pratique, etc. <small>etcDaele & Berthiaume (2011)</small>	Perfectionnement : développer son savoir-faire, inventer, adapter, etc.

Les objectifs d'apprentissage

3

Les objectifs d'apprentissage décrivent ce que doit savoir ou savoir faire l'apprenant à la fin de la formation.

Quoi ?

Ils définissent des acquis d'apprentissage qui devront pouvoir être évalués en contexte.

Comment ?

Les objectifs d'apprentissage sont formulés à l'aide d'un verbe à l'infinitif sur le modèle :

"A la fin de cette formation/activité, l'apprenant sera capable de : + verbe d'action"

Pour vous aider à choisir vos verbes : la taxonomie de Bloom

Pour quoi ?

Définir et publier les objectifs d'apprentissage permet aux apprenants de se situer dans leur formation et de savoir ce qui est attendu d'eux au moment de l'évaluation.

Les contenus d'enseignement

4

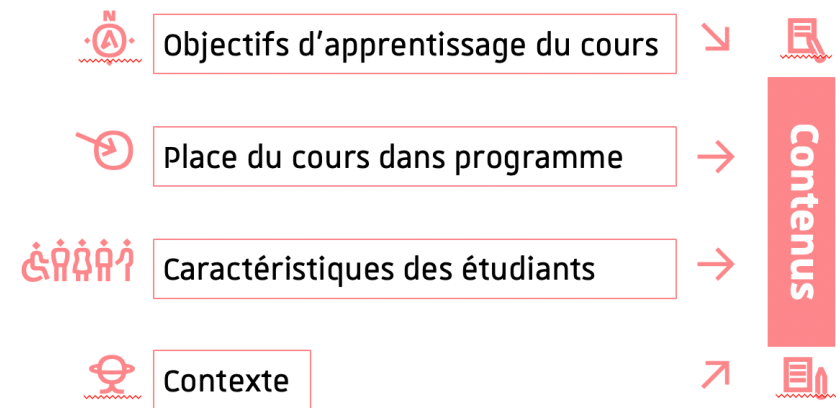
De quoi s'agit-il ?

Les contenus d'enseignement correspondent aux objets d'enseignement et d'apprentissages. Ils ne se limitent pas à des savoirs, mais constituent l'ensemble des éléments qui seront abordés pendant la formation pour atteindre les objectifs d'apprentissage.

Comment ?

Lorsque l'on conçoit une formation, il faut s'interroger sur :

- Quels contenus doivent être abordés dans cet enseignement, qui vont répondre aux objectifs d'apprentissages ?
- Avec quel niveau de complexité, d'approfondissement ?
- Dans quel ordre doivent-ils être abordés ?



Les méthodes pédagogiques

5

Les méthodes pédagogiques englobent les activités d'apprentissages et leurs modalités : forme, déroulement, outils et ressources, utilisation des espaces physiques ou virtuels. Il est important de varier le type d'activités pédagogiques au cours de la formation, pour soutenir les apprentissages.

CENTRÉES SUR L'ENSEIGNANT

CENTRÉES SUR L'APPRENANT

enseignement magistral

étude de cas

expérimentation

exercices

mise en situation

séminaires/débats

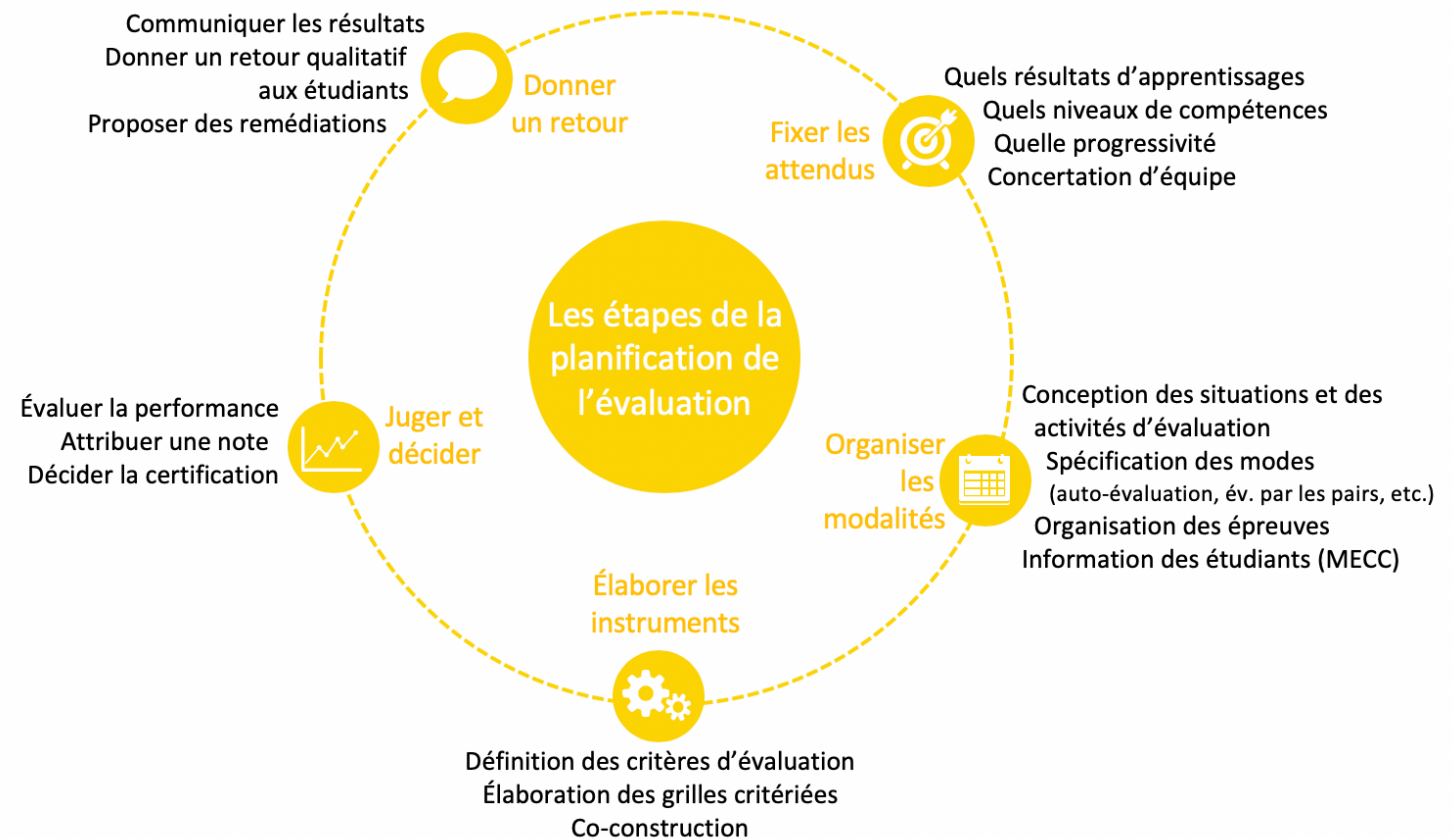
pédagogie par projets/problèmes

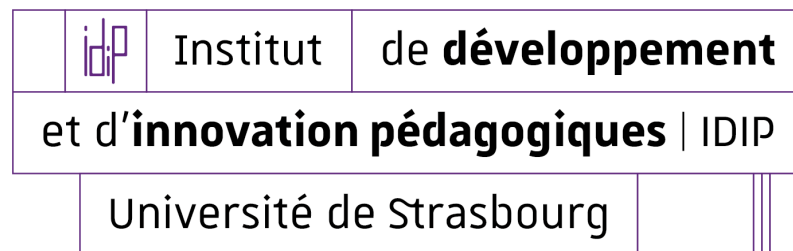
Exemples de méthodes pédagogiques

Les modalités d'évaluation

6

Il s'agit d'identifier les acquis d'apprentissages à évaluer (clarification), les épreuves/questions à définir (observation) ainsi que les critères et la façon seront évalués les travaux des étudiants (interprétation).





Sophie Kennel, sophie.kennel@unistra.fr